



PUBLICS DU CHAMP SOCIAL ET À BESOINS SPÉCIFIQUES

OFFRE CULTURELLE
2026

MUSÉE
ROMANITÉ
DE LA

SOMMAIRE

Le Musée de la Romanité _____	1
Venir au musée _____	2
Vos outils d'aide à la visite _____	3
Offre culturelle _____	4
Visites thématiques et ateliers _____	5
Visite contée _____	12
Visites apprentissage du français _____	13
Un projet spécifique ? _____	14
Hors-les-murs _____	14
Horaires d'ouverture _____	15
Tarifs _____	15
Contacts _____	16

Le Musée de la Romanité

Dès son ouverture en 2018, le Musée de la Romanité s'est engagé dans une démarche d'accessibilité universelle auprès de **tous les publics**, afin de rendre ses collections **accessibles au plus grand nombre**.

Afin que les personnes éloignées de la culture puissent découvrir et s'appropriier les collections du musée, le service des publics du Musée de la Romanité propose des **activités spécialement adaptées à tous**, qui favorisent l'échange et le partage, par le biais de collections très diversifiées.

Cette **politique d'accessibilité** passe aussi par la création de partenariats durables entre le musée et les différents intervenants (bénévoles, éducateurs, animateurs, formateurs, etc.) dans le domaine social et médico-social.



© Stéphane Ramillon - Ville de Nîmes

Venir au musée

L'entrée principale du musée est située **face aux Arènes**.

Plusieurs places de stationnement sont disponibles dans les rues adjacentes au musée. Le parking souterrain Arènes est le plus proche du musée.

Trois arrêts de bus se trouvent à proximité du musée :

- **Arènes** : L7 / L9 / L10 / L14 / T1
- **Musée de la Romanité** : L13 / L15 / L61 / T1 / T2 / T3 / T4 / T5
- **Esplanade 2** : L6 / L7 / L9 / L10 / L13 / L14 / L15 / L32 / L61 / T2 / T3



© Stéphane Ramillon - Ville de Nîmes

Vos outils d'aide à la visite

Afin de rendre votre visite la plus agréable possible, des **sièges-cannes** sont aussi disponibles à l'accueil du musée.

De même, **trois fauteuils roulants** sont mis à disposition des visiteurs : l'un d'eux est réservable en amont de votre visite en vous adressant à l'accueil du musée ou au **04 48 210 200**.

Des **visioguides** vous sont proposés à l'accueil du musée (sauf le premier dimanche du mois). Ce sont des outils d'aide à la visite, présentant **cinq parcours adaptés** :

- Le parcours **Découverte des collections** (2h)
- Le parcours **Mal et non voyants** (1h30), à faire avec un accompagnateur, qui vous permet de découvrir nos différentes **reproductions tactiles**.
- Le parcours **Handicap mental** (1h30), en français facile à lire et à comprendre (FALC).
- Le parcours **Sourds et malentendants** (1h30), en LSF et sous-titrage français.
- Le parcours **Enfants (7-12 ans)** qui propose une découverte des collections permanentes à travers une aventure interactive.



Parcours tactile © Musée de la Romanité



Parcours en FALC © Musée de la Romanité

Vous trouverez aussi à l'accueil du musée différents **livrets-jeux** sur nos collections permanentes et nos expositions temporaires.

OFFRE CULTURELLE

Visites thématiques et ateliers

Le service des publics propose plusieurs visites découvertes ou thématiques avec ou sans atelier.

Visite (1h) sans ou avec atelier (1h) - 25 participants maximum par groupe

VISITE DÉCOUVERTE DU MUSÉE

Sans atelier

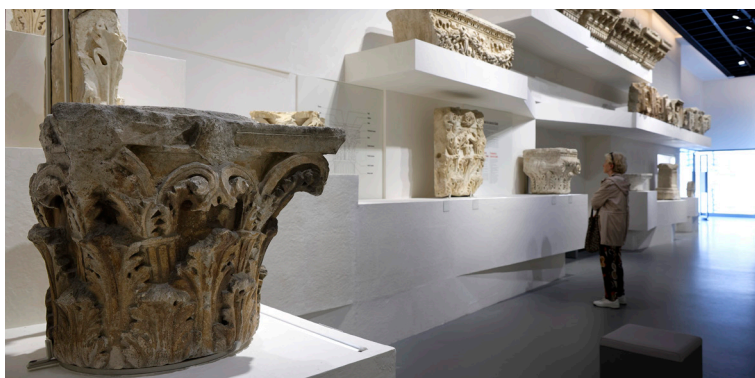
Le Musée de la Romanité permet de retracer l'histoire de la ville de Nîmes, de sa naissance jusqu'à nos jours, grâce aux nombreux vestiges archéologiques retrouvés sur son territoire.

Cette visite vous permet de comprendre l'évolution de Nîmes au fil du temps, à travers les trois différentes périodes abordées dans les collections du musée (préromaine, romaine et médiévale), sans oublier d'évoquer les collectionneurs qui ont marqué l'histoire des collections.

L'ANTIQUITÉ À NÎMES

Sans atelier

Cette visite à travers les deux premières sections du musée vous invite à vous plonger dans la vie des Gallo-Romains qui ont peuplé notre territoire il y a plus de deux mille ans.



Le décor architectural © Stéphane Ramillon - Ville de Nîmes



Tombe du chemin de la Ranquette
© Stéphane Ramillon - Ville de Nîmes

LES VOLQUES ARÉCOMIQUES

Atelier : Poterie gauloise

Grâce à cette visite, apprenez tout des Celtes qui ont fondé la ville de Nîmes. Qui étaient-ils et comment vivaient-ils au quotidien ? Découvrez notamment la reconstitution grandeur nature d'une habitation gauloise, ainsi que les nombreuses céramiques et objets du quotidien que possède le musée.

Atelier : Réalisation d'une poterie en argile grise ou noire, avec la technique du colombin, utilisée par les potiers gaulois.

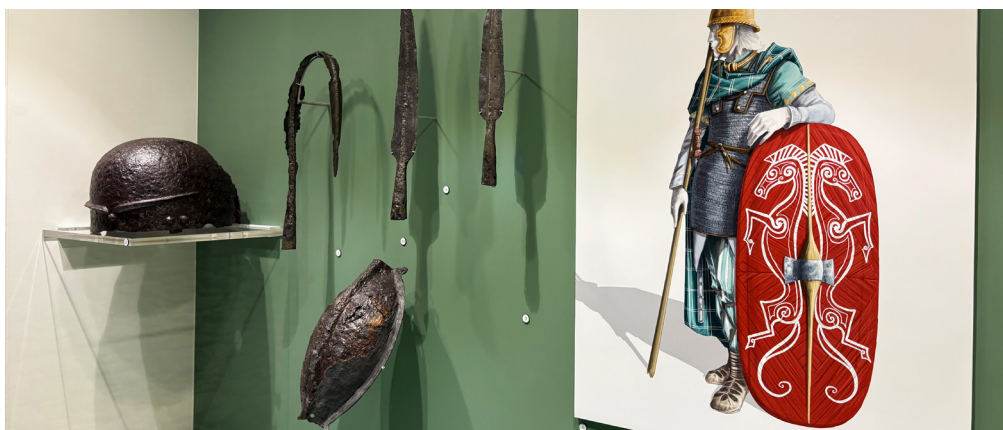
LES GUERRIERS GAULOIS

Ateliers : Le bouclier du guerrier ou l'emblème gaulois

Les guerriers gaulois possédaient une place importante dans la société. Plusieurs vestiges sculptés et différentes pièces d'armement de ces guerriers jalonnent nos collections : ils vous permettront d'en apprendre plus sur leur place dans la société, leur équipement, et leur manière de combattre leurs ennemis.

Atelier : Personnalisation d'un bouclier gaulois en liège, grâce à la réalisation de son *umbo* (partie centrale) en métal et de ses décors peints s'inspirant des motifs anciens.

Atelier : Réalisation d'un emblème gaulois en métal à repousser, inspiré des objets vus pendant la visite.



Armes et guerrier gaulois © Musée de la Romanité

L'INFLUENCE DE L'ANTIQUITÉ À NÎMES

Atelier : As de Nîmes

La ville de Nîmes est aujourd'hui connue pour son patrimoine antique, et notamment son amphithéâtre et sa Maison Carrée. Pourtant, en dehors de ces grands monuments publics, se cachent des détails dans l'architecture de la ville et dans son histoire qui permettent eux aussi de mesurer l'importance de son passé antique.

Atelier : Réalisation du dessin de la monnaie dite « As de Nîmes » sur papyrus, à personnaliser selon ses envies.



L'as de Nîmes © Musée de la Romanité

L'ARCHITECTURE ROMAINE

Atelier : Temple romain

En parcourant attentivement les façades de monuments emblématiques de la ville, comme les Arènes de Nîmes et la Maison Carrée, vous retrouverez les éléments caractéristiques de l'architecture romaine. Frontons, colonnes, voûtes ou arches, décors et ornements raffinés n'auront plus de secret pour vous.

Atelier : Réalisation de son propre temple romain par collage d'éléments architecturaux et personnalisation à l'aide de pastels gras.

LA MYTHOLOGIE GRÉCO-ROMAINE

Atelier : Décor de céramiques grecques

Qu'est-ce qu'est réellement la mythologie ? Pourquoi avoir inventé tous ces mythes ? Laissez-vous conter différentes histoires au fil des collections, et apprenez à reconnaître tous ces héros spectaculaires et étranges divinités qui peuplent le musée.

Atelier : Décoration sur modèle papier d'une céramique grecque en s'inspirant des motifs antiques.

LES MOSAÏQUES

Atelier : Mosaïque sur carton plume

Les recherches archéologiques menées à Nîmes et dans sa région ont livré de nombreuses mosaïques. Sans compter l'impressionnante mosaïque de Penthée, ces vestiges nous permettent d'en apprendre plus sur leur technique de fabrication, et nous donnent un bel aperçu des différents types de motifs que pouvaient réaliser les artisans mosaïstes.

Atelier : Réalisation d'une mosaïque par collage de tesselles sur un modèle inspiré de nos collections.



La Mosaïque de Penthée © Ville de Nîmes

LES SPECTACLES ANTIQUES

Atelier : Masques de théâtre

Les habitants de Nîmes appréciaient grandement les spectacles qui pouvaient se dérouler sur le territoire : combats de gladiateurs, chasses, mais aussi représentations théâtrales.

Partez à la découverte des collections relatives à ces incroyables spectacles : les maquettes des monuments antiques et objets archéologiques.

Atelier : Personnalisation d'un masque de théâtre en papier d'après les collections abordées durant la visite.

LA NATURE DANS L'ANTIQUITÉ

Atelier : *Oscillum* en papier

La nature était importante pour les Romains. À la fois synonyme de détente et de loisir dans le cadre privé de la *domus* (maison), elle pouvait aussi être nourricière, à travers les grands domaines agricoles rattachés aux *villae*. Si la météo le permet, cette visite vous emmènera aussi dans le jardin attenant au musée, afin de découvrir différentes plantes cultivées dans l'Antiquité.

Atelier : Réalisation d'un *oscillum* (disque suspendu) en papier et coloriage des motifs.



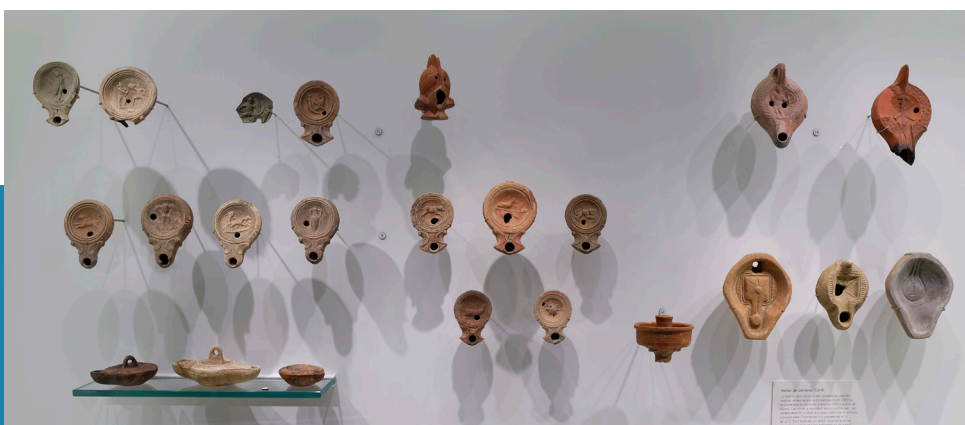
© Musée de la Romanité

ET LA LUMIÈRE FUT

Atelier : Lampe à huile

Quels objets utilisait-on durant l'Antiquité pour s'éclairer ? Comment faisait-on pour allumer un feu ? Cette visite vous permettra de comprendre comment nos ancêtres ont réussi à maîtriser le feu et l'utiliser. Nous observerons ensuite les nombreuses lampes à huile du musée, avec leurs décors parfois surprenants !

■ **Atelier** : Réalisation d'une lampe à huile moulée en argile rouge.



Lampes à l'huile © Stéphane Ramillon - Ville de Nîmes

L'ALIMENTATION CHEZ LES ROMAINS

Atelier : Mini-jeu et décorations en argile

Explorez les habitudes culinaires des Romains, entre cuisines domestiques, tavernes populaires et banquets fastueux. En observant la céramique culinaire, les ustensiles divers en métal ou en verre, vous ferez connaissance avec les gestes, les techniques et les différents aliments qui se cachaient derrière la préparation de chaque repas.

■ **Atelier** : Mini-jeu autour d'une recette romaine, suivi de la fabrication d'un élément décoratif en argile inspiré des céramiques sigillées romaines.

LES VÊTEMENTS ET BIJOUX

Atelier : Boucle de ceinture médiévale

Durant l'Antiquité, tout comme ensuite au Moyen Âge, les vêtements, les coiffures et les parures obéissent à des modes, et constituent des révélateurs du statut social de l'individu. Certains objets révèlent d'ailleurs la maîtrise et le savoir-faire technique des artisans du passé.

Atelier : Création et personnalisation d'une boucle de ceinture médiévale, par gravure sur une plaque de métal.

BESTIAIRE ET FANTASTIQUE AU MOYEN ÂGE

Atelier : Enluminure

15 participants maximum par groupe

Dragons, hippogriffes, et autres créatures extraordinaires peuplent les collections médiévales du musée. Que font donc ces monstres ici ? Que veulent-ils nous dire ?

Une visite qui permet d'aborder l'époque médiévale à Nîmes, et de comprendre les différentes représentations sculptées qui sont exposées.

Atelier : Personnalisation d'une enluminure (lettrine) à l'aide d'encre de chine et de pigments colorés.



Combats de monstres © Musée de la Romanité

EXPOSITION TEMPORAIRE : L'ART ROMAIN DU LOUVRE, UN MONDE D'IMAGES

Du 11 juin 2026 au 10 janvier 2027

Atelier : Collage sur carton mousse



Apollon de Lillebonne © Musée du Louvre,
Dist. GrandPalaisRmn - Anne Chauvet

En parcourant les collections prêtées par le Musée du Louvre, découvrez comment les Romains utilisaient l'art, des maisons privées jusqu'aux lieux publics. Objets de luxe, sculptures de divinités, fresques et mosaïques colorées : chaque production avait une fonction, et n'était pas créée uniquement pour sa beauté. Une plongée vivante dans une civilisation qui se raconte et se met en scène à travers ses images.

Atelier : Création d'une composition personnalisée par collage sur carton mousse, à l'aide de photos des statues présentées dans l'exposition.

Visite contée

IL FAUT SAUVER PENTHÉE !

Venez à la rencontre des deux frères panthères, Caius et Lucius. De mosaïques en mosaïques, embarquez avec eux pour sauver le mortel Penthée de la fureur de Dionysos.

Durée de la visite : 1h - 20 participants maximum par groupes

Visites apprentissage du français

Le musée vous propose de vous accompagner dans votre apprentissage de la langue française en organisant des visites spécialement adaptées, de niveau A1 à B2. Ces visites peuvent être suivies d'un atelier pratique d'une heure.

Durée de la visite : 1h - 15 participants maximum par groupe

LES OBJETS DU QUOTIDIEN

Atelier : Lampe à huile

Les différentes vitrines du musée permettent d'aborder le quotidien des habitants de la Nîmes antique : comment se soignait-on lorsqu'on était malade ? Quels objets utilisait-on pour se faire une beauté ? De quels ustensiles se servait-on pour faire la cuisine ? De quels objets se servaient les jeunes écoliers pour apprendre ?

Cette visite nous permettra d'échanger tous ensemble sur les objets que nous utilisons aujourd'hui quotidiennement, et pourquoi pas d'en découvrir de nouveaux.

■ **Atelier** : Réalisation d'une lampe à huile moulée en argile rouge

LES VÊTEMENTS ET BIJOUX

Atelier : Boucle de ceinture médiévale

Durant l'Antiquité, tout comme ensuite au Moyen Âge, les vêtements, les coiffures et les parures obéissent à des modes, et constituent des révélateurs du statut social de l'individu. Certains objets révèlent d'ailleurs la maîtrise et le savoir-faire technique des artisans du passé.

■ **Atelier** : Création et personnalisation d'une boucle de ceinture médiévale, par gravure sur une plaque de métal.

Un projet spécifique ?

En dehors de cette programmation, le musée propose aussi d'**élaborer avec vous des projets inédits**, en fonction de la thématique que vous souhaitez approfondir avec votre groupe.

Afin de réaliser ce type de projet, nous pouvons vous recevoir en amont de votre visite au musée pour vous présenter nos espaces et nos collections.

Ces moments d'échange sont l'occasion de faire connaissance et de **construire ensemble un projet entièrement adapté à votre groupe**.



© Musée de la Romanité

Si vous le souhaitez, vous pouvez nous contacter :

publics-musee-romanite@ville-nimes.fr ou au **06.83.85.30.52**

Hors-les-murs

Vous ne pouvez pas vous déplacer au musée ?

Dans la mesure du possible, la plupart de nos visites et de nos ateliers se déclinent aussi à **l'extérieur du musée**.

N'hésitez pas à prendre contact avec nous afin d'en savoir plus.

Horaires d'ouverture

De novembre à mars : le musée est ouvert **tous les jours de 10h à 18h** (dernière entrée à 17h), **sauf le mardi**.

Le musée est également **fermé le 25 décembre et le 1er janvier**.

D'avril à octobre : le musée est ouvert **tous les jours de 10h à 19h** (dernière entrée à 18h).

Tarifs

L'entrée au musée est **gratuite** pour les personnes bénéficiant des **minimas sociaux**¹ sur présentation d'un justificatif.

L'entrée au musée est **gratuite** pour tout le monde **les premiers dimanche de chaque mois** (sauf juillet et août).

Pour les différentes **structures et associations du champ social**, l'ensemble des visites guidées, ateliers et autres types d'activités sont **gratuits en réservant** auprès du mail ou du numéro de téléphone indiqués à la rubrique « Contacts ».

Retrouvez plus d'informations sur nos tarifs sur le site internet du musée :

<https://museedelaromanite.fr/tarifs>

¹ Liste non exhaustive : RSA, AAH, ASPA, ASS, ASI, ADA, RSO

Contacts

Pour réserver une visite ou une activité, ainsi que pour tout autre renseignement relatif à ce programme, vous pouvez **contacter le service des publics** :



Par mail : publics-musee-romanite@ville-nimes.fr



Par téléphone : **06.83.85.30.52**



© Musée de la Romanité